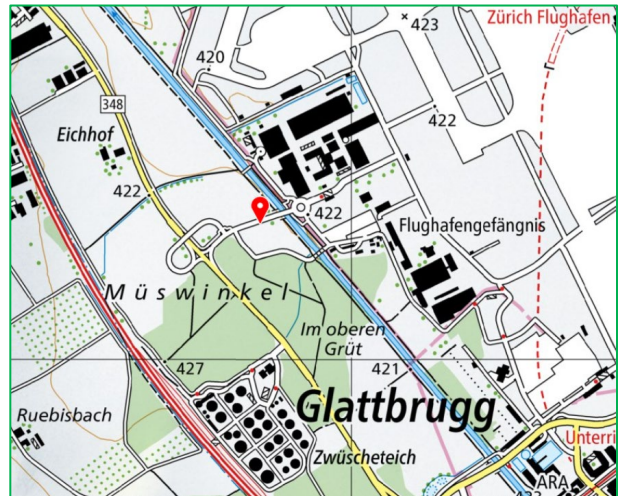
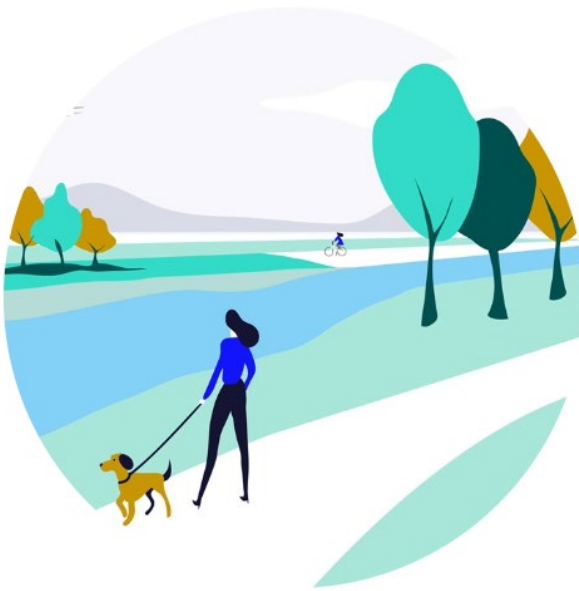


Aufwertung der Glatt, Bauabschnitt 1 Dienstag, 12. Mai 2026, 18 Uhr (Dauer ca.1-1.5h)



Die Exkursion besucht die Arbeiten zur Aufwertung der Glatt, Bauabschnitt 1.

Besonderes: der neue Verlauf der Glatt wird etwa eine Woche nach der Exkursion geflutet.
Es handelt sich also um eine tolle Gelegenheit die Arbeiten zu besichtigen.

Ausrüstung: gutes Schuhwerk

<https://www.flughafen-zuerich.ch/de/unternehmen/flughafen-zuerich/flughafen-entwicklung/aktuelle-bauprojekte/aufwertung-glatt>

Treffpunkt: Installationsplatz, Neue Rohrstrasse, Rümlang

Anreise ÖV bis Rümlang, Bäuler oder Rümlang, Rümelbach, danach zu Fuss.

Anreise MIV bis Installationsplatz möglich

Verein für Ingenieurbiologie
c/o OST - Ostschweizer Fachhochschule
ILF - Institut für Landschaft und Freiraum
Oberseestrasse 10
CH-8640 Rapperswil
sekretariat@ingenieurbiologie.ch

www.ingenieurbiologie.ch

