

Objekt: Ingenieurbio-logische Verbauungen
Flurstrasse Brägij

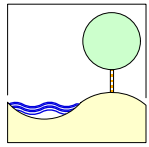
Bauherr: Gemeinde Niedergesteln

Situation
Bauprojekt

Mst.: 1:200 PL-Nr: VIB-2011-04

Dat.: 07.02.2011 Gr. 1:A 3

Rev.:



MÜLLER LANDSCHAFTSARCHITEKTUR

LANDSCHAFTSARCHITEKT BSLA
RAINSTRASSE 46
5024 KÜTTIGEN
www.mueller-la.ch

E-mail: info@mueller-la.ch
Tel. 062 827 16 16
Nofel 079 227 56 24
Fax. 062 827 41 19

Baubegleitung:

Seiler Jules,
GEOPLAN AG; 3940 Steg
T 027 932 21 81

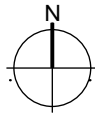
Abgottsporn Ernst,
PRONAT Umweltingenieure AG
3900 Brig; T 027 923 00 23

Zenhäusern Charles, Revierförster
Forstrevier Südrampe, 3942 Raron
T 027 934 29 80, N 079 628 82 67

Praxiskurs
Ingenieurbio-logische
Böschungssicherungen



VEREIN FÜR
INGENIEURBIOLOGIE



Aufschüttung Strasse
Material aus Abflachung
+ 0.20-0.30 m

Schnitt AA'

Buschlagen + Einzelsteine

Aufschüttung Strasse
max. + 0.60

Aufschüttung
Strasse
max. + 0.60

Reisiglagen
Aeste vor Ort,
Fixierung mit Stangen

bestehende Vegetation,
Bestand schützen

Ausrundung
der Bruchränder
Pilotenstämme,
Abdeckung mit
Kokosmatten,
Verlegen von Grassoden
von Bruchrändern

Reisiglagen
Aeste vor Ort

Blocksteinmauer;
Vorbau vor bestehende Mauer,
Blöcke bis 500 kg,
standfeste Hinterfüllung,
Material aus Abflachung;
= Fundation der Holzkrainerwand

Holzkrainerwand mit Hangrost;
Föhren aus Rodung
Geschieberückhaltebecken

Erosionsverlauf im steilsten Bereich

Abflachung Böschung
Abbruch Flurstrasse

Hangrost aus Kleinstämme

Reisiglagen und
Kokosmatten

Umlegung
Flurstrasse

Schnitt AA'