

Bauwerk 1

Standort, Problematik

Das erste Objekt befindet sich im früheren Schiesskorridor der Schiessanlage Döttingen. Sträucher und Bäume wurden bis anhin wegen der Sicht zur Zielscheibe immer entfernt.

Der Betrieb der Anlage wurde nun aufgehoben.

Eine bestehende Wassermessstation war baulich nicht optimal. Dadurch entstanden Ungenauigkeiten in der Datenerhebung. Im Sommer wird die Messstation durch eine neue, digitale Anlage ersetzt. Zur Sicherung genauer Daten muss im Nahbereich der Messstation eingegriffen werden und einen möglichst ungestörten, etwas gleichmässiger Abfluss hergestellt werden.

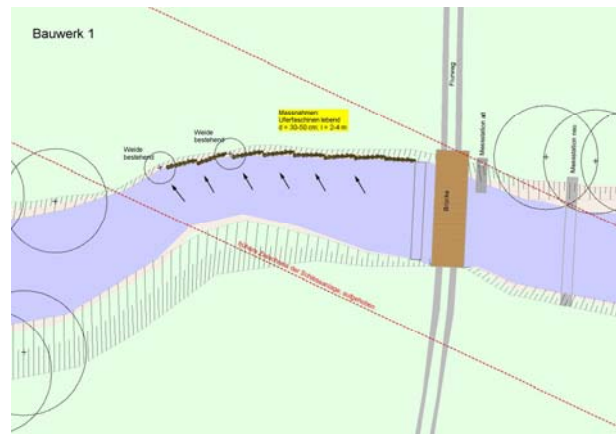
Massnahmen

Faschinenwalzen

Materialbedarf

Faschinen mit Durchmesser von 30-50 cm.
Pfähle 1 Stk. /m1.

Vorbereitung Terrain mit Bagger.



Bauwerk 2

Standort, Problematik

Die Surb darf im Rahmen der Gewässerparzelle frei „wirken“.

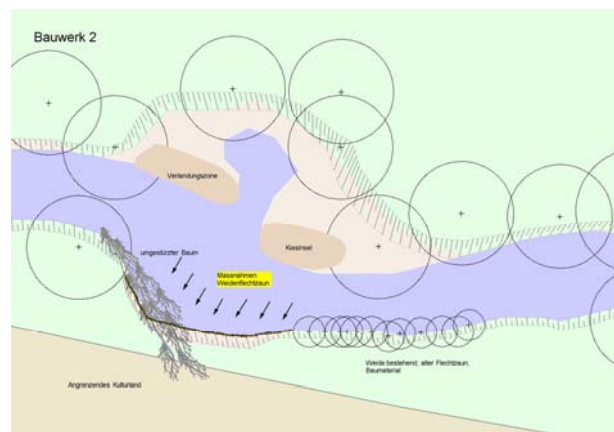
Anstossende Landstreifen wurden teilweise vom Kanton gesichert. Im Bereich des Bauwerks 2 verlässt der Bach aber nun die Gewässerparzelle und greift ins Kulturland über.

Mit weichen Massnahmen soll die weitere Ausbreitung verhindert werden.



Massnahmen

Ein Flechtzaun als Ergänzung zum früher erstellten Zaun lässt den Uferbereich mit Wurzeln durchwachsen.



Materialbedarf

Der früher erstellte Weidenflechtzaun muss nun sowieso gepflegt werden. Die geschnittenen Äste dienen gleich als Baumaterial für den neuen Flechtzaun. Zudem braucht es noch tote und ausschlagsfähige Pfähle.

Reiner Handeinsatz.



Bauwerk 3

Standort, Problematik

Zwischen Prallhang und einer bewaldeten Hangkuppe führt ein Bewirtschaftungsweg zu eingeschlossenen Wiesenparzellen.

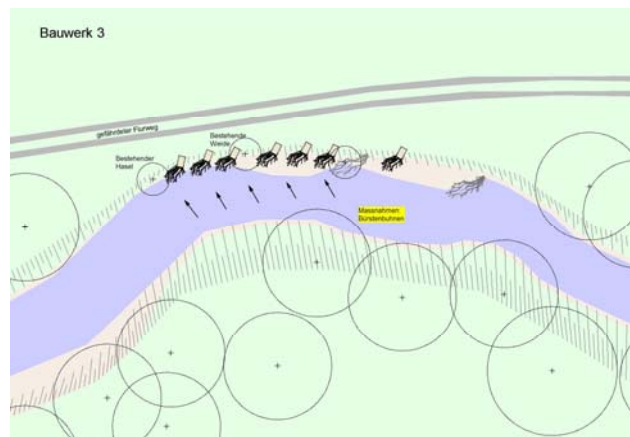
Um die Zerstörung des Weges einzuhalten und die Erosion zu vermindern wird der Prallhang mit weichen Massnahmen gesichert.

Damit die Weiden aber anwachsen und kräftig werden, ist ein vorheriges Auslichten des Ufergehölzes notwendig.



Massnahmen

Bürstenbuhnen sollen die Strömung vom Prallhang abweisen und eine neue Bestockung ergeben.



Materialbedarf

Astmaterial Weiden, Pfähle;

Vorbereitung Terrain mit Bagger.

