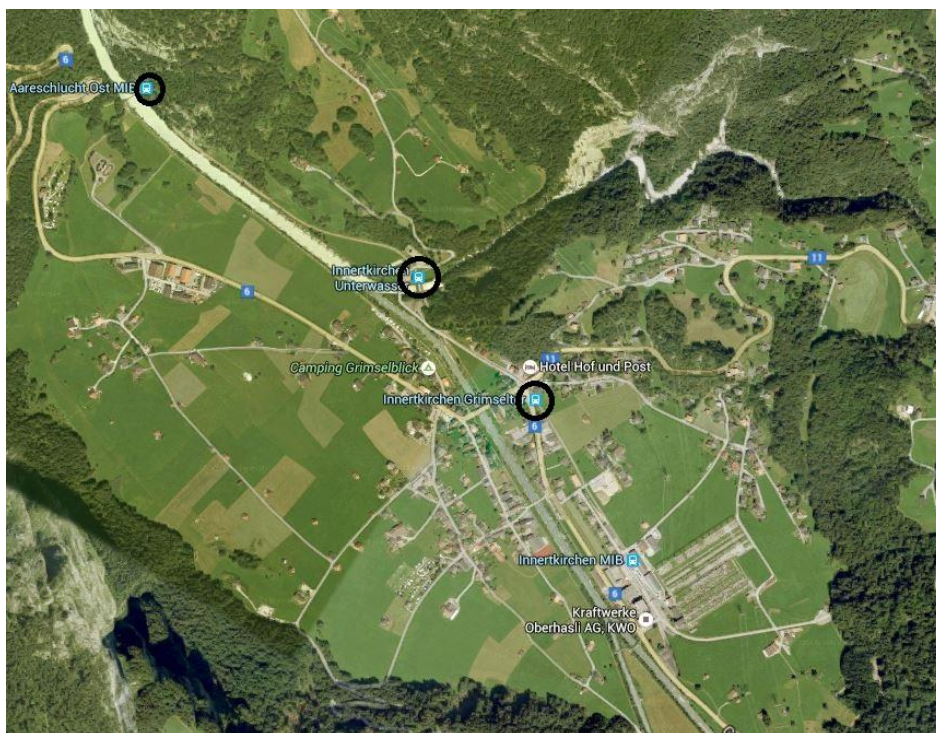


Mitgliederversammlung Verein für Ingenieurbilogie und Exkursion am 19. Mai 2016 in Innertkirchen BE

„Die erste Schwallanierung der Schweiz am Fallbeispiel Hasliaare“. Die Kraftwerke Oberhasli AG planen eine Erweiterung der Zentrale Innertkirchen 1. Die heute maximal mögliche Wasserrückgabe in die Hasliaare wurde von 70 m³/s auf künftig 95 m³/s erhöht. Eine gewässerökologische Defizitanalyse untersuchte die Situation in der Schwallstrecke mit biologischen, hydraulischen und hydrologischen Kenndaten. Besichtigt werden das Schwall-Sunk-Ausgleichsbecken und eine Musterstrecke an der Hasliaare.

Ort

Tourist Center Grimseltor, Grimselstrasse 2, 3862 Innertkirchen BE



Anreise

Anfahrt mit dem ÖV: Nach Innertkirchen/Haltestelle Grimseltor bestehen mit der MIB eine direkte Zugverbindungen ab Meiringen.

Anfahrt mit dem PW: Strassenverbindungen von Basel / Zürich - Luzern - Brünigpass oder via Bern – Interlaken bis nach Innertkirchen, Parkplätze sind vor dem Tourist Center, oder bei der Haltestelle Innertkirchen Unterwasser (5-10 min Fussmarsch bis zum Treffpunkt) vorhanden.

Kosten

CHF 100.- für die Teilnahme, inklusive Kaffee und Mittagessen, Exkursionsführer, Exkursion und Mitgliederversammlung. Annullierung bis eine Woche vor der Veranstaltung gratis, danach wird der Gesamtbetrag geschuldet. Die **Teilnahme an der Mitgliederversammlung** ist für Mitglieder des Vereins für Ingenieurbilogie **gratis**.



Programm

10.30 – 11.00 **Ankunft** der Teilnehmer im Saal des Tourist Center Grimseltor, Kaffee, Tee und Gipfeli

11:15 – 12:00 **Begrüssung und Mitgliederversammlung**

12:00 – 12:15 **Vorstellen des Projektes** „Die erste Schwallsanierung der Schweiz“

12.15 – 13.30 **Mittagessen im Saal Grimseltor**

Menu: Gerstensuppe (auch Vegi), Käse-, Trockenfleisch- und Wurstplatten mit selbst gebackenem Brot und Zöpfe.
Alle Produkte aus einheimischer Produktion.
Alkoholische Getränke gehen zu Lasten der Teilnehmer

13:30 – 13:45 **Fussmarsch** zum Ausgleichbecken, Innertkirchen Unterwasser

13:45 – 14:50 **Exkursion** und Erläuterungen zum Projekt „die erste Schwallsanierung der Schweiz – die Hasliaare als Fallbeispiel“ Massnahmen auf dem Innerkircher Talboden.

Steffen Schweizer, Fachstellenleiter Ökologie, KWO

Abmarsch längs Hasliaare mit Erläuterungen

15:04 **Abfahrt** für Gäste mit langem Reiseweg ab **Innertkirchen / Haltestelle Unterwasser MIB**

16:05 **Abfahrt mit Bahn ab Innertkirchen Aareschlucht Ost MIB**

Optional besteht die Möglichkeit, nach 16:00 eine Wanderung durch die Aareschlucht zum Ausgang West zu machen und später bei der Bahnstation Aareschlucht West auf den Zug zu gehen.

Einschreibung

- Ich nehme an der ganzen Veranstaltung teil.
- Ich nehme nur an der Mitgliederversammlung des Vereins für Ingenieurbiologie teil.
- Ich hätte gerne ein Vegi-Menu

Name _____

Vorname _____

Mitglieder-Nummer _____

Firma _____

Strasse _____

PLZ / Ort _____

Wanderung Aareschlucht Ja / Nein _____

Einschreibung bis spätestens 06. Mai 2016. Vielen Dank! Die Anzahl Plätze ist beschränkt. Anmeldungen werden nach ihrem Eingang berücksichtigt und sind verbindlich.

Kontakt

HSR Hochschule für Technik Rapperswil
ILF-Institut für Landschaft und Freiraum
Sekretariat Verein für Ingenieurbiologie
Oberseestrasse 10, CH-8640 Rapperswil
Tel 055 / 222 47 90
Email sekretariat@ingenieurbiologie.ch